

## Výpis z historie vozidla

Tento výpis byl vytvořen dotazem do systému AUTOTRACER, který provozuje Cebia, spol. s r.o. dle platných Všeobecných podmínek pro používání systému AUTOTRACER. Poskytnuté informace je uživatel oprávněn v celém rozsahu využívat pouze pro vlastní potřebu. Jejich další šíření či upravování bez souhlasu provozovatele je zakázáno.

## Základní údaje o vozidle



**ŠKODA**

TOVÁRNÍ ZNAČKA  
ŠKODA

VÝKON  
66 kW

MODEL  
FABIA

OBJEM  
1197 ccm

TYP KAROSERIE  
kombi

KONTROLNÍ ČÍSLICE VE VIN  
kontrolní číslice je  
v pořádku

DRUH VOZIDLA  
osobní

## Informace o kuponu AUTOTRACER

Číslo kuponu pro opakovaný vstup:	3420872580
Datum aktivace kuponu:	17.09.2020 21:47:00
Platnost do:	17.10.2020 23:59:59

## Časový vývoj stavu tachometru

Přehled vývoje stavu tachometru vozidla obsahuje hodnoty získané z dostupných informačních systémů spolupracujících partnerů.

Prohlédněte si hodnoty zanesené do grafu a porovnejte je s aktuálním stavem km uvedeným na tachometru vozidla. Podle vývoje stavu tachometru v čase můžete sami posoudit, zda existuje podezření na manipulaci se stavem tachometru či nikoliv.

## Výpis záznamů tachometru

Datum	Stav tachometru	Poznámka
12.2015	0	Rok výroby/1.registrace
12.2015	50	
01.2016	50	
09.2016	28 500	
04.2017	50 500	
06.2017	58 000	
04.2018	79 500	
06.2018	83 500	
09.2018	94 000	
10.2018	94 000	
01.2019	102 000	
06.2019	110 000	
01.2020	119 000	
03.2020	119 000	
05.2020	119 000	
08.2020	119 000	
09.2020	119 000	

## Graf vývoje stavu tachometru



## Kontrola stáří a původu

Vždy zkontrolujte datum výroby deklarované výrobcem vozidla. V technických průkazech se uvádí pouze datum první registrace, které se však od data výroby může výrazně lišit (například i o dva roky). Vozidlo tak může být vydáváno za mladší, což má výrazný vliv na jeho tržní cenu.

**Záznamy o stáří a původu vozidla**

Datum výroby dle výrobce	10.12.2015	Stáří vozidla: 4 roky 9 měsíců
První registrace	13.01.2016	1 měsíc od data výroby
První registrace v ČR	13.01.2016	V ČR registrováno jako: nové
Vyrobeno pro trh	Česko	
Strana řízení	Levostranné	

**Kontrola odcizení v ČR a SR**

Prověření je provedeno v registru odcizených vozidel Policie ČR a SR. Prověření je provedeno na základě VIN a má pouze informativní charakter.

**Databáze odcizených vozidel 17.09.2020**

Policie ČR	NE - není evidováno jako odcizené
Policie SR	NE - není evidováno jako odcizené

**Kontrola leasingu v ČR**

Výsledkem dotazu je zjištění, zdali vozidlo není předmětem financování (formou leasingu nebo úvěru) u uvedených leasingových společností. Data získáváme přímo z informačních systémů jednotlivých společností.

**Leasingové a úvěrové společnosti v ČR 17.09.2020**

AGRO LEASING	NE
ALD Automotive	NE
CASH4CAR	NE
COFIDIS	NE
ČSOB Leasing, a.s.	NE
D.S. Leasing, a.s.	NE
ESSOX LEASING	NE
FCE Credit, s.r.o.	NE
FIP COMPANY s.r.o.	NE
GMAC	NE
Hello Bank	NE
Home Credit CZ	NE
HoppyGo (carsharing *)	NE
IMPULS-Leasing	NE
Mercedes-Benz	NE
MONETA Auto	NE
MONETA Leasing	NE
Oberbank Leasing	NE
Raiffeisen Leasing	NE
sAutoleasing, a.s.	NE
Toyota FS Czech	NE
UniCredit Leasing	NE
UNILEASING a.s.	NE
Vtavín Leas, a.s.	NE
VWFS	NE
ZASTAV TO	NE

**Záznamy o poškození**

Výsledkem dotazu je výpis poškození vozu evidovaných v systému.

K výsledku mohou být připojeny detailnější informace, jsou-li v systému dostupné.

## Číslo záznamu: 1 / 2

Datum škody	9 / 2018
Země	ČR
Výše škody	27 666 Kč
Statut poškození	Oprava
Evidovaná místa poškození	přední čelo
Stav tachometru	94 000



## Číslo záznamu: 2 / 2

Datum škody	1 / 2020
Země	ČR
Výše škody	14 416 Kč
Statut poškození	Oprava
Evidovaná místa poškození	přední čelo, L přední strana



## Seznam potenciálních svolávacích akcí na vozidle

**SVOLÁVACÍ AKCE** je vyhlášována výrobcem vozidla povinně ze zákona vždy, když je ohroženo zdraví, bezpečnost, i životní prostředí. Týkají se zpravidla výrobních závad vozidla, které se projeví až při jeho provozu a výrobce tímto způsobem zajišťuje jejich bezplatnou nápravu. Informace jsou čerpány z webu Svolávačky.cz s pomocí systému RAPEX.

Uvedené svolávací akce byly vygenerovány podle modelu, značky a roku výroby prověřovaného vozidla, nikoliv dle jeho VIN. Vždy si proto v detailu akce ověřte, zda se týkala i prověřovaného vozidla. Zároveň si ověřte u prodejce vozidla či v autorizovaném autoservisu, zda vozidlo platné svolávací akce podstoupilo.

Svolávací akce - ŠKODA FABIA, rok výroby 2015	Datum vyhlášení	Detail
havárie / motor	09.11.2019	<a href="#">Více info</a>
elektronika / převodovka	14.03.2017	<a href="#">Více info</a>
motor / palivo	07.11.2014	<a href="#">Více info</a>

## Chcete dostávat pravidelně informace o svolávacích akcích?

Naše mobilní aplikace Carolina Vás vždy upozorní na novou svolávací akci, která by se mohla týkat Vašeho vozidla. A nejen to - Carolina se kompletně postará o Vaše auto.

Prostě mějte auto v mobilu. Stahujte zdarma na [www.carolina.cz](http://www.carolina.cz)



## Výpisy ze Systému OCIS

Výsledkem kontroly je informace, zda Vámi prověřované vozidlo je zabezpečeno formou značení skel a registrováno v Systému OCIS. Pokud ano, sdělíme Vám vyznačený kód a datum registrace.

Informace o provedeném značení skel	17.09.2020
Značení skel	NE

## Kontrola barvy vozidla

## UPOZORNĚNÍ:

Pokud se aktuální barva na vozidle neshoduje s barvou deklarovanou výrobcem nebo s barvou evidovanou po první registraci v ČR (případně na Slovensku), může se jednat o vozidlo přebarvené, ale i havarované či odcizené.

Barva vozidla	
Barva dle výrobce vozidla	Vnější barva
Barva při první registraci v ČR	BÍLÁ

## Technický popis

Technický popis udává důležité technické parametry, na jejichž základě bylo modelové provedení daného typu vozidla schváleno pro provoz na pozemních komunikacích. Uvedené parametry by měly být v souladu s údaji uvedenými v technickém průkazu vozidla.

## Technický popis - základní

Druh vozidla	OSOBNÍ AUTOMOBIL
Zkratka kategorie vozidla	M1
Palivo	BA
Zdvihový objem (ccm)	1 197
Max. výkon (kW)	66.00
při otáčkách (ot/min)	5 400
Maximální rychlost (km/h)	185
Počet míst k sezení	5
Počet míst k stání	0
Celková hmotnost (kg)	1 588
Typ motoru	CJZ
Celková hmotnost povolená (kg)	1 588
Provozní hmotnost (kg)	1 133

## Technický popis - rozšířený

Homologace	e11*2001/116*0291*47
Výrobce podvozku	ŠKODA AUTO A.S., MLADÁ BOLESLAV, ČR
Výrobce motoru	VOLKSWAGEN AG
Délka (mm)	4 257
Šířka (mm)	1 732
Výška (mm)	1 452
Rozvor (mm)	2 455
Hmotnost jízdní soupravy (kg)	2 588
Hmotnost přípojného brzděného vozidla (kg)	1 000
Hmotnost nebrzděného přípojného vozidla (kg)	560
Zatížení náprav (kg)	810/810; 820/820
Zatížení spojovacího zařízení (kg)	Z 50
Nápravy, pohon	2 - 1 PŘEDNÍ
Náprava 1	5JX14 ET35; 175/70 R14 84T
Náprava 2	5JX14 ET35; 175/70 R14 84T
Hluk stojícího vozidla (dB)	73
při otáčkách (ot/min)	3 750
Hluk vozidla za jízdy (dB)	71.0
Spotřeba paliva	136/2014W
Spotřeba - město (l/km)	6.0
Spotřeba - 90km/hod (l/km)	4.0
Spotřeba - 120km/hod (l/km)	4.7
Směrnice ES	136/2014W

## Informace od výrobce – výbava vozidla

V následující tabulce naleznete detailní údaje o výbavě vozidla. Jedná se o informace, jaké mělo vybrané vozidlo základní parametry, standardní a popřípadě doplňkovou výbavu při uvedení vozidla do provozu tj. výbavu z výroby.

## Identifikace vozidla

Vozidlo	SKODA FABIA (NJ53J4) 1.2 TSI 66kW Ambition Combi
Motor	CJZC; 1 197 ccm; 1,20 L; 66 kW
Palivo	benzín
Spotřeba l/100km	6,0 / 4,0 / 4,7
Převodovka	PED; jiná; 5 převodových stupňů

## Standardní vybavení

Bezpečnost

**Standardní vybavení**
**ABS**

Automatické spuštění všech blikáčů

Bezpečnostní pásy na zad.sedadlech:, bezpečnostní pásy na zad.sedadlech:, bezpečnostní pásy na zad.sedadlech: 3-bodový typ

Boční airbagy vpředu

Brzdový asistent BAS

Dvě výškově nastavitelné opěrky hlavy na předních sedadlech, tři výškově nastavitelné opěrky hlavy na zadních sedadlech

Elektronické rozdělení brzdné síly EBD

Hlavové airbagy přední a zadní sedadla

Indikace nízkého tlaku v pneumatikách

Isofix příprava

Multikolizní brzdění

Počet airbagů: 6

Protiprokluzový systém ETC

Přední airbag na straně řidiče, přední airbag na straně spolujezdce, s vypínáním

Rekuperace brzdové energie

Signalizace nezapnutých bezp. pasů 5

Systém řízení stability ESP

Systém varování před nehodou: aktivace brzdových světel, asistence brždění, brzdí při nízké rychlosti, 5 a vizuální/akustická výstraha

Výškově nastavitelné bezpečnostní pásy na před.sedadlech: s napínači

**Funkčnost**

12v zásuvka v zavazadlovém prostoru a vpředu

2 kotoučové brzdy (včetně 2 chlazených disků)

AM/FM-rádio, RDS, digitální mediální karta

Anténa

Centrální zamykání: dálkové

Dálkové ovládání víka zavaz. prostoru

Denní svícení

Elektronický diferenciál se zvýšenou svorností přední

Hlavní palivová nádrž s objemem (l) 45

Konzole na podlaze, částečná konzole nad předním oknem

LED světla: postranní blikáče

Manuální 5-stupňová převodovka řadící páka na podlaze, 3,770:1 první převodový stupeň (poměr), 1,950:1 druhý převodový stupeň (poměr), 1,280:1 třetí převodový stupeň (poměr), 0,930:1 čtvrtý převodový stupeň (poměr), 0,740:1 pátý převodový stupeň (poměr), 3,180:1 zpětný převodový stupeň (poměr), MQ 200 5F, typ - manuální

Nastavení světel: manuální nastavení výšky

Omezovač rychlosti

Otáčkoměr

Palivový systém: přímé vstřikování benzínu

Počet reproduktorů: 4

Počítač: průměrná rychlost, průměrná spotřeba, okamžitá spotřeba a dojezd na zbyvajícím palivu

Přední elektrické ovládání oken

Přední pérování McPherson se stabilizátorem, pružina, zadní pérování náprava se zkrutnou příčkou, pružina

Přední závěsné na straně řidiče, zadní na straně řidiče, na straně spolujezdce a zadní na straně spolujezdce

Připojení externích zařízení: AUX-in, USB

Přístrojové ukazatele: analogue &amp; digital

Sada na opravu pneumatik

Start/Stop

Stěrače:

Typ posilovač řízení s progresivním účinkem

Venkovní teplota

**Komfort**

Make-up zrcátko ve sluneční cloně řidiče a spolujezdce

Tónovaná skla

Ventilace: pylový filtr

**Exteriér**

#### Standardní vybavení

Elektricky nastavitelná vyhřívaná zpětná zrcátka na straně řidiče, na straně spolujezdce, barva lakovaná, ukazatele směru
Pneumatiky: 185 mm šířka pláště, 60 % profil pláště, rychlostní index H, index nosnosti: 84, konvenční typ, nízký valivý odpor, průměr: 15
Přední a zadní kola: ocelový ráfek, 15 " průměr a 6,0 " šířka
Přední a zadní nárazníky
Přední mlhová světla
Přední světlomety: čočka s komplexním povrchem, halogenové žárovky a halogenové žárovky (dálková světla)
Typ barvy: nemetalická
Zadní dveře - výklopné
<b>Interiér</b>
Čtecí lampičky vpředu
Držák pohárků na předním sedadle
Odkládací prostor pod sedadly na straně řidiče a na straně spolujezdce
Osvětlení zavazadlového prostoru
Posuvný kryt zavazadlového prostoru
Potahy sedadel: hlavní materiál - látka a doplňkový materiál - látka
Přední sedadla: typ - konvenční, počet el. nastavení -, na straně řidiče, nastavení sklonu opěradla - manuální, nastavení posuvu - manuální a nastavení výšky - manuální, přední sedadla: typ - konvenční, počet el. nastavení -, na straně spolujezdce, nastavení sklonu opěradla - manuální a nastavení posuvu - manuální
Úchyt na zavazadla
Výškově nastavitelný volant: plastový, nastavitelný v ose
Zadní sedadla: pro 3 osoby , sklopné opěradlo 60.40.00, typ - dělená lavice, směr sezení - dopředu, počet el. nastavení - 0 a sklápěcí sedák dělený
Zpětné zrcátko
<b>Ostatní</b>
Pevné zadní okno , přerušovaný chod stěračů

#### Volitelná výbava

<b>Funkčnost</b>
Signalizace vzdálenosti při parkování vzadu
Tempomat
<b>Sedadla/potahy sedadel</b>
Výškově nastavitelné sedadlo spolujezdce
<b>Rezervy</b>
Rezervní kolo ocelové (plnohodnotné)
<b>Komfort</b>
Loketní opěra vpředu
<b>Audio/Komunikace/Navigace/Média/Zábava</b>
Rádio Swing s Bluetooth a Apple konektivitou

## Fotodokumentace a inzerce tohoto vozidla

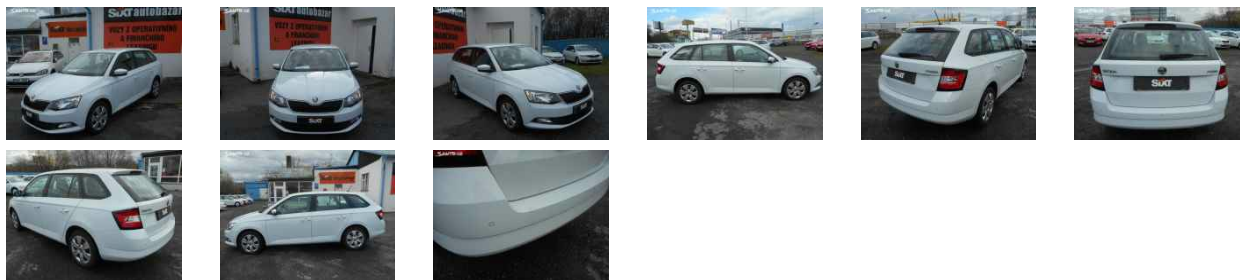
Pokud bylo již vozidlo v minulosti inzerováno, zobrazíme vám inzerci a inzertní fotodokumentaci.

Číslo inzerce 1/3	Inzerce
Datum pořízení inzerátu	05.09.2020
Inzerovaný nájezd	119 095 km
Inzerovaná cena	192 500 CZK





Číslo inzerce 2/3	Inzerce
Datum pořízení inzerátu	01.08.2020
Inzerovaný nájezd	119 095 km
Inzerovaná cena	192 500 CZK



Číslo inzerce 3/3	Inzerce
Datum pořízení inzerátu	09.03.2020
Inzerovaný nájezd	119 095 km
Inzerovaná cena	175 000 CZK



Provozovatel systému AUTOTRACER - Cebia, spol. s r.o., upozorňuje uživatele systému, že uváděné informace byly poskytnuty do systému partnerů provozovatele bez možnosti ověřit jejich správnost. Veškeré informace mají výhradně informativní charakter.

Na výsledek prověření vozidla v systému AUTOTRACER není poskytována záruka.